

SYSTEME EVENEMENTIEL  
DE GESTION DES ENTREPRISES



## ■ iMX Analyse et Décision Recouvrement

[WWW.CODIX.EU](http://WWW.CODIX.EU)

CANADA ÉTATS-UNIS MEXIQUE ROYAUME-UNI MAROC ESPAGNE FRANCE ALLEMAGNE BELGIQUE  
TUNISIE ROUMANIE BULGARIE ÉMIRATS VIETNAM



## ■ Contexte

---

### Evaluer, Anticiper & Décider

Afin de compléter les capacités du système iMX, déjà robuste et complet, CODIX a introduit le module décisionnel- iMX Analyse et Décision.

iMX AD permet à l'entreprise de prendre des décisions clés en offrant une vue panoramique fiable avec des données complètes et à jour. iMX AD intègre des capacités d'analyse industrielle dans les opérations commerciales quotidiennes et facilite les activités de planification financière, de prévision et de budgétisation.

### Solution décisionnelle

AD iMX permet de créer des tableaux de bord visuels et des requêtes ad hoc qui peuvent être publiées et mis à la disposition de plusieurs intervenants via différents supports et formats.

La création et la maintenance de rapports nécessitent des connaissances modestes, ce qui rend les capacités du système pleinement accessibles à nos clients, tout en fournissant un univers métier infini à portée de la main.

### Prêt à l'emploi

Avec iMX AD, la restitution de données est complètement intégrée avec tous les autres modules iMX, ce qui fournit aussi des solutions d'automatisation métier.

Une approche standard simple peut être adoptée vis-à-vis de tous les rapports standards et les objets métier.

### Votre valeur ajoutée

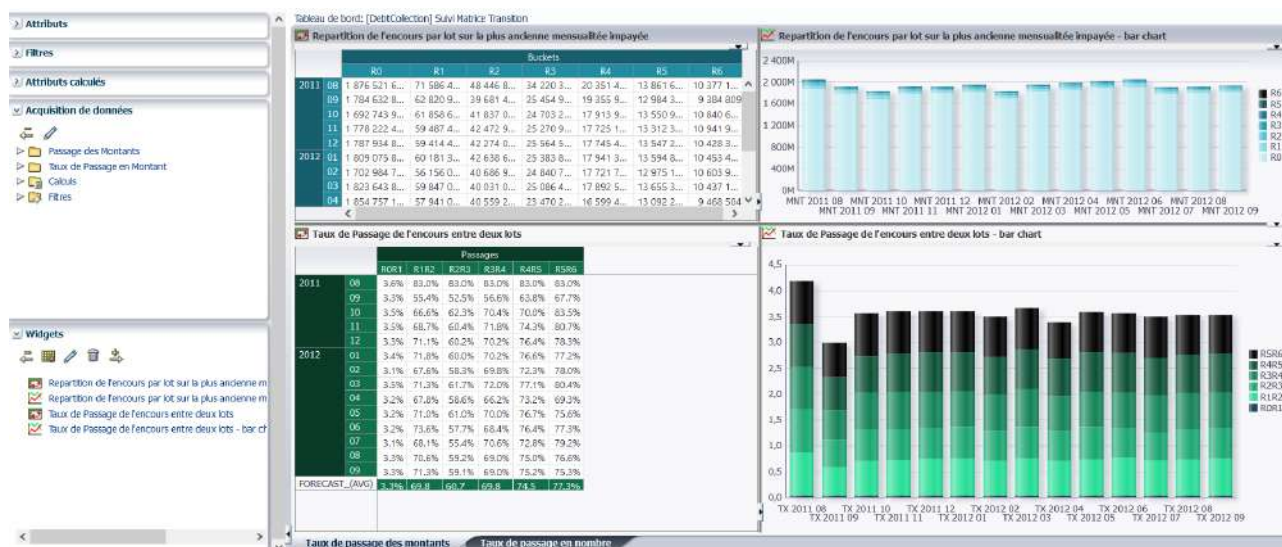
La philosophie de CODIX est simple mais très fondamentale. Elle bénéficie à votre entreprise:

- En privilégiant et en appliquant toute l'expertise métier accumulée grâce à notre grande expérience dans le domaine du Crédit à la consommation
- **Via l'enrichissement continu et l'amélioration fonctionnelle de la solution, des objets et des rapports**

## Vue d'ensemble fonctionnelle

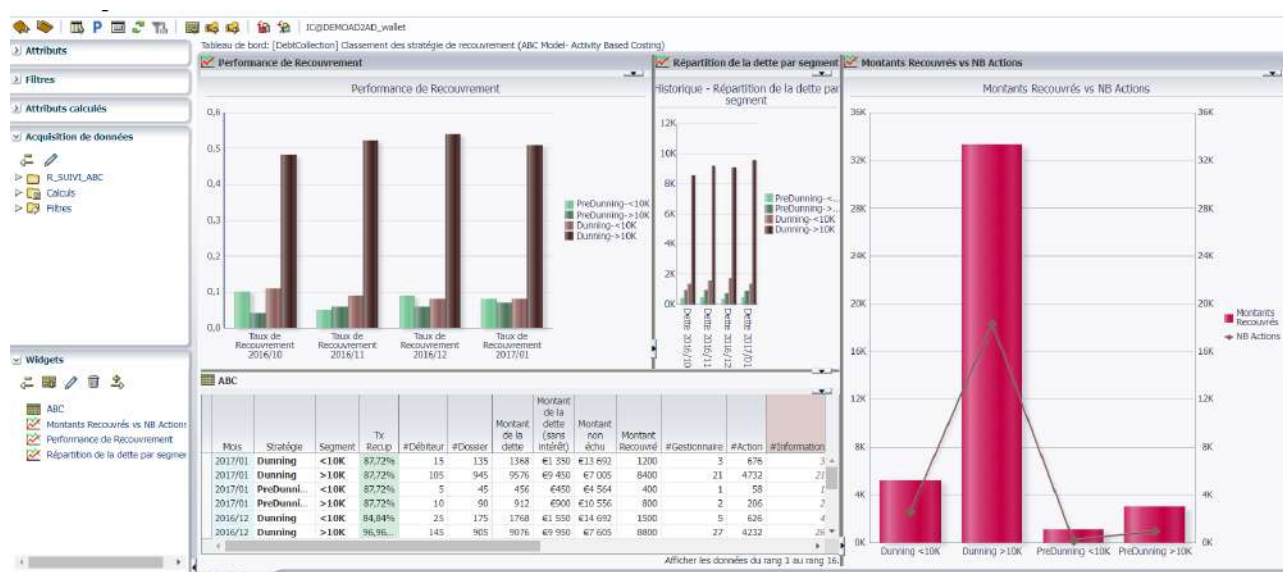
**iMX AD** fournit un ensemble de rapports qui

- Évaluent l'évolution de votre portefeuille (modèle vintage, taux de passage et plus)
- Suivent la performance opérationnelle
- Génèrent des rapports réglementaires et des stratégies d'audit
- Fournissent des devises multiples
- Permettent l'insertion d'entités juridiques personnalisées
- Centrent autour la segmentation de vos clients et de vos produits



iMX AD fournit un Univers métier qui:

- Effectue des requêtes ad hoc
- S'appuie sur des rapports existants
- Crée de nouveaux rapports à partir de zéro
- Dispose d'une documentation contextuelle
- Suit 3NF, les notations des schémas en étoile et plus
- Fournit des libellés métier et de finance compréhensibles



## ■ Coup d'œil sur les capacités d'iMX AD

---



Style des tableaux de bord



Graphiques



Formules



Gestion des utilisateurs



Partage



Planification et Publication



Export &amp; Publication



Publication en masse



Multi-langues

Publication automatique de rapports entièrement personnalisables sur la base de la périodicité, des destinataires, de la mise en page et autres en utilisant la fonctionnalité de planification et de publication fournie par iMX AD

## ■ Architecture

---

**iMX AD** est pleinement intégrée avec tous les autres modules iMX et CODIX assure la synchronisation de ces derniers grâce à l'enrichissement fonctionnel et à l'amélioration continus de la solution.

### **iMX AD vous fournit:**

- Un Univers métier prêt à l'emploi et réutilisable
- Un mécanisme de rafraîchissement
- Un outil de restitution
- Un outil de publication
- Des rapports standards

Tous les composants iMX AD sont développés et maintenus par CODIX. Le module s'appuie sur une base de données dédiée, qui est rafraîchie quotidiennement, sans pour autant impacter la performance et les activités journalières dans iMX.

L'utilisateur final n'a besoin que d'un navigateur web pour exécuter des requêtes lourdes, et pour visualiser et administrer des rapports.

## ■ Rapports standards

---

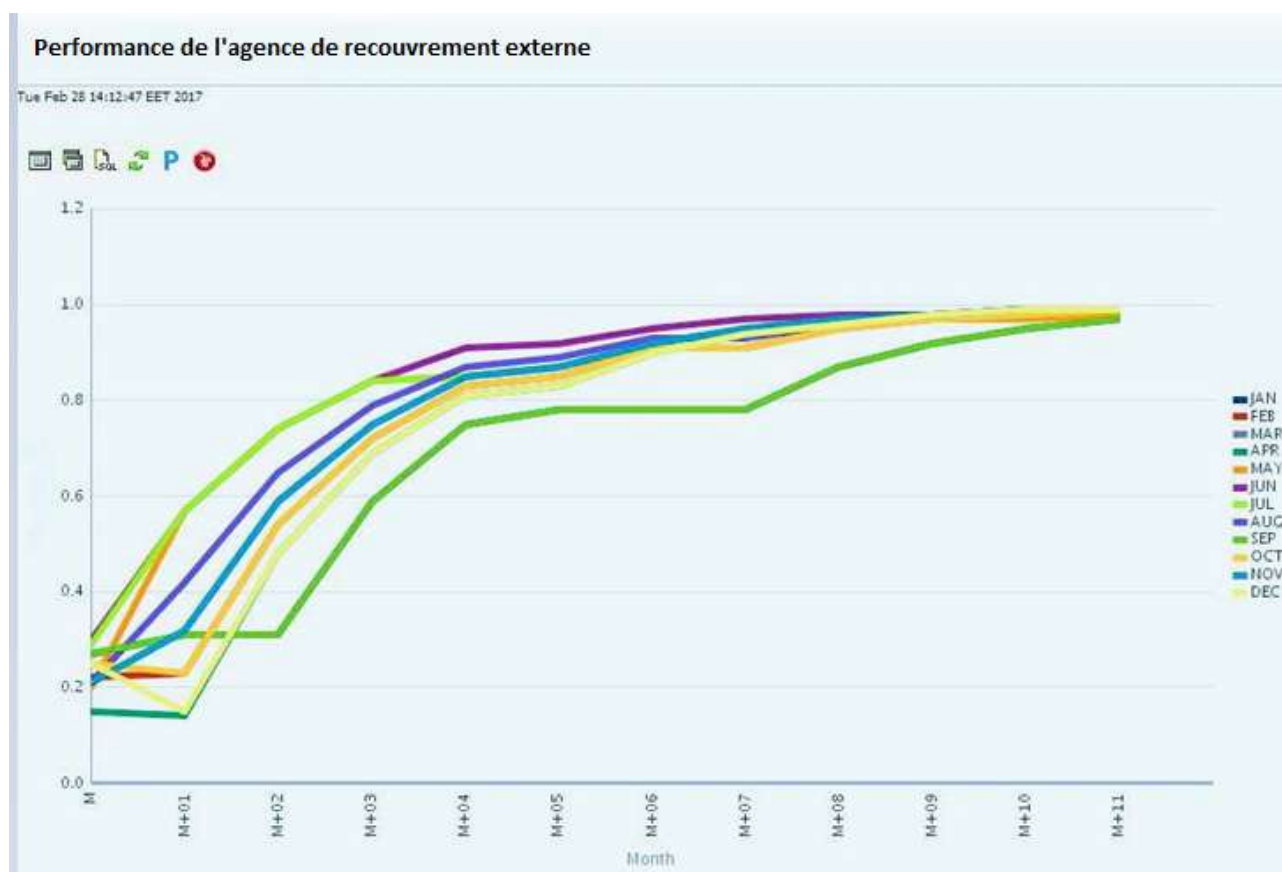
**iMX Analyse & Décision** fournit un ensemble standard de rapports utiles suivant vos ICP en un instant, ce qui vous permet de prendre des décisions éclairées en un simple clic. Le système entièrement personnalisable permet la production de rapports-types et de rapports ad hoc.

Certains de ces rapports standards incluent:

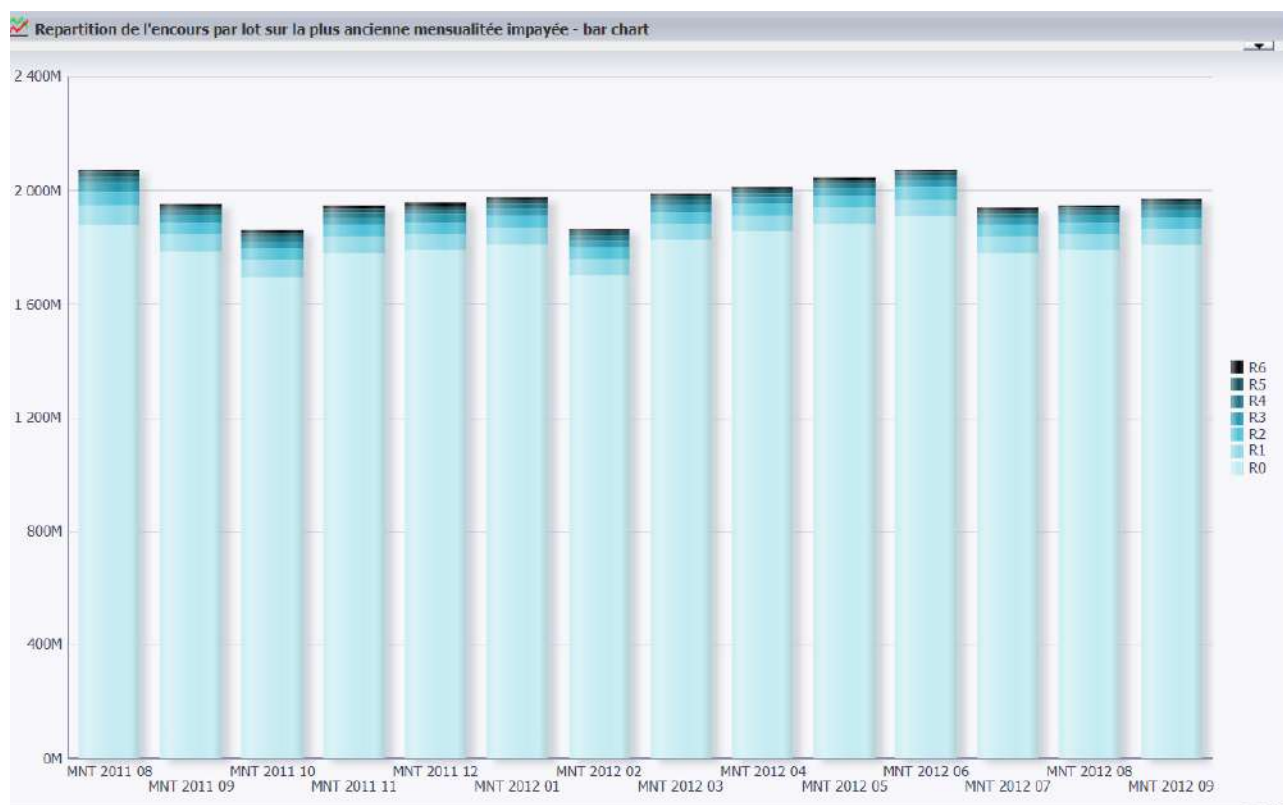
- **Modèle Vintage:** explorer le taux de recouvrement sur la base de la Méthodologie du modèle Vintage
- **Modèle de taux de passage:** établir des prévisions de pertes sur la base de la méthodologie du taux de passage
- **Suivi ABC:** analyser l'exécution des stratégies selon le rendement du recouvrement par rapport aux coûts
- **Suivi d'inventaire:** suivre l'évolution du stock et le taux de rendement du recouvrement (par gestionnaire ou par tiers) sur une durée de X mois
- **Suivi du gestionnaire dossier:** challenger les gestionnaires dossier sur des créneaux horaires différents
- **Suivi des revenus:** suivre le revenu par montant affecté
- **Suivi de la Téléphonie:** suivre l'activité de la téléphonie et son rendement
- **Rapports de vérification:** un aperçu de l'utilisation iMX par utilisateur, changements de comptes bancaires, coordonnées et plus



Utilisez iMX AD pour suivre le rendement des agences de recouvrement externes:

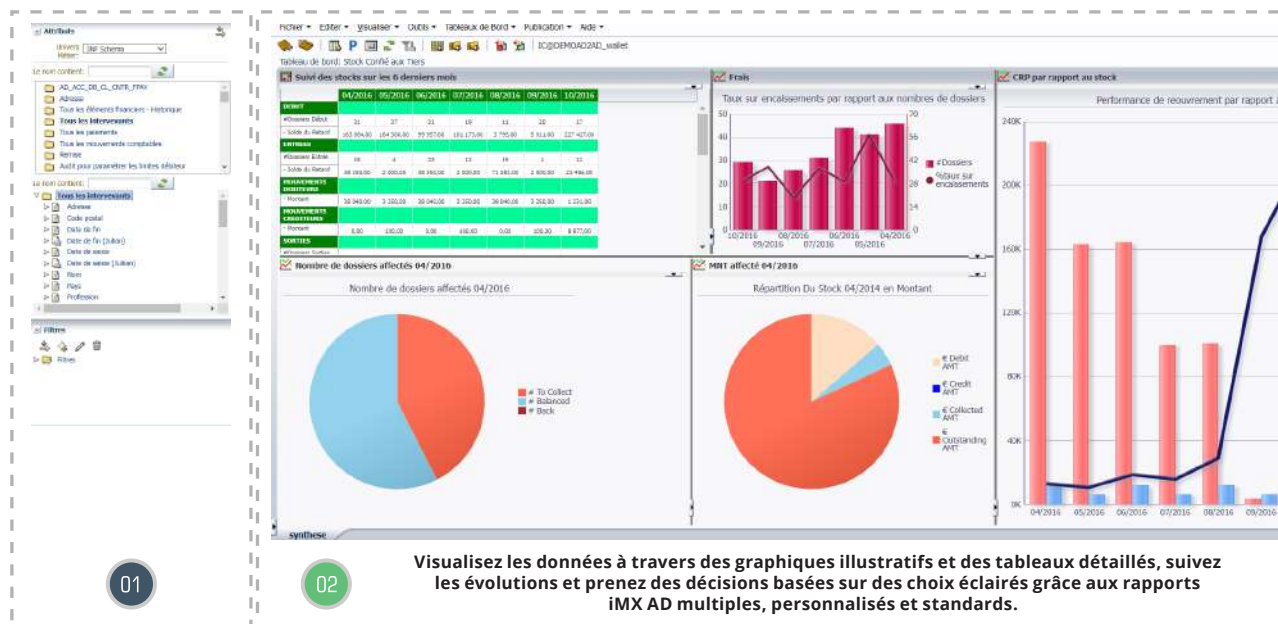


Utilisez iMX AD pour segmenter en tranches et gérer votre portefeuille de créances:



## Découvrez iMX AD

**iMX AD** et ses fonctionnalités conviviales permettent de créer instantanément des rapports via plusieurs univers métier, l'application de paramètres, des attributs calculés, des graphiques et des tableaux croisés dynamiques. Préparez votre rapport en l'extrayant comme un rapport ponctuel ou planifiez sa **réception de façon régulière**.



Choisissez entre des univers métier, créez des filtres, calculez des attributs et suivez le processus d'acquisition de données avec facilité

The screenshot shows the 'Console de Publication' (Publication Console) interface, which is used for managing and publishing reports.

**Statut de la génération et publication du fichier**

Nom de fichier	Statut	Exécutez temps	Date de génération	ID Publication
DEMO_20220426_3807_INTERNE.pdf	Terminé avec alertes	00:00:28	26/04/2022	7195600

**Horaires disponibles**

NOM	Statut	Exécutez temps	Date de génération	Lancement prochain
DEMO	Achévé avec alertes	00:00:28	26/04/2022 16:27	
DEMO 1	Achévé avec alertes	00:00:04	26/04/2022 16:30	

**Utilisez le gestionnaire de publication pour planifier des rapports réguliers en sélectionnant leur périodicité, la prochaine date de lancement, les destinataires, le support de réception et plus.**

Consultez la liste complète de rapports déjà planifiés

Vérifiez les rapports précédents, leur état et leur dernière date de publication.



## Contact

---

### CODIX

200, rue du Vallon  
Sophia Antipolis  
06560 VALBONNE  
FRANCE  
Phone: +33 4 89 87 77 77  
Fax: +33 4 89 87 77 00  
Email: [info@codix.eu](mailto:info@codix.eu)  
[sales@codix.eu](mailto:sales@codix.eu)